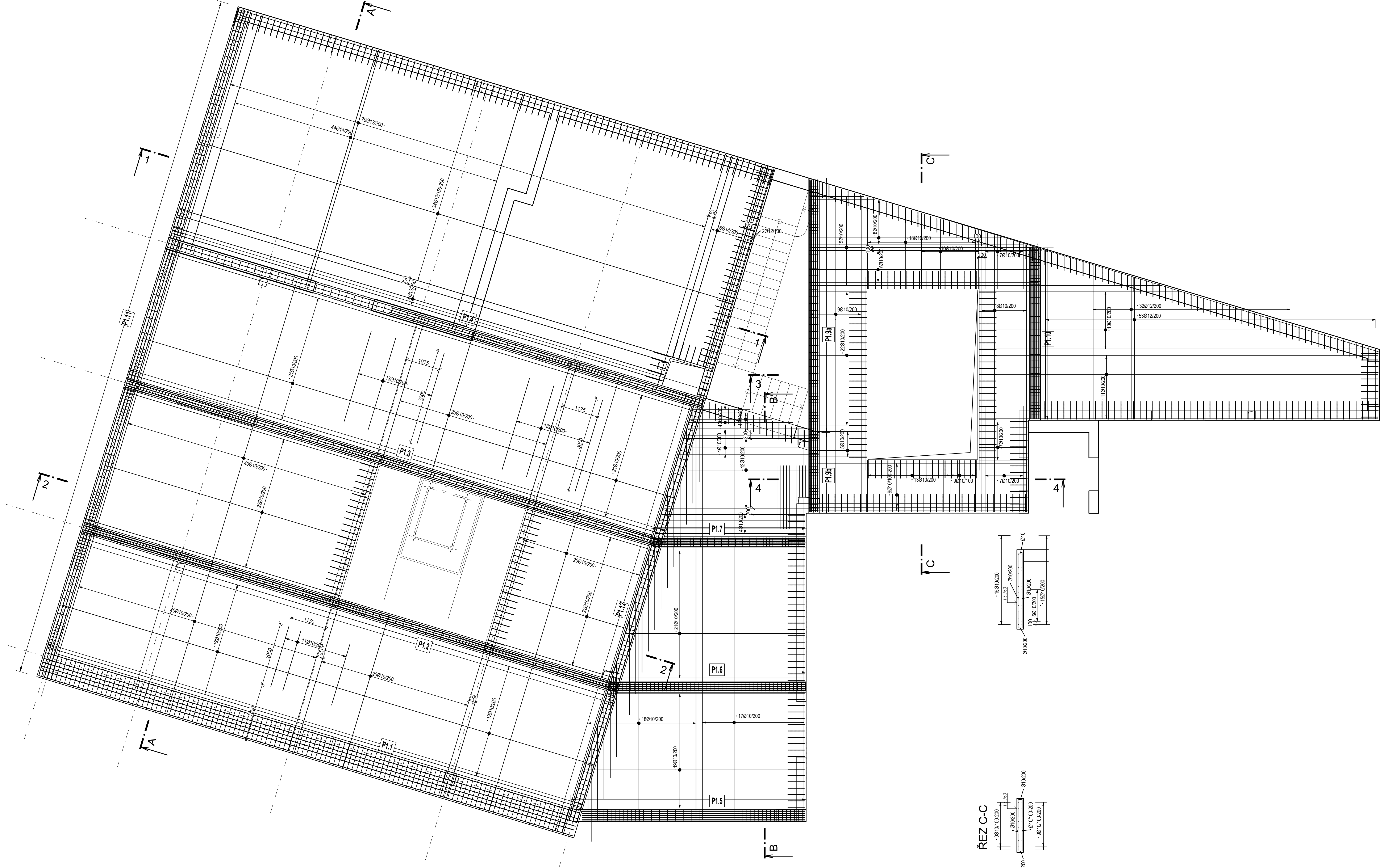
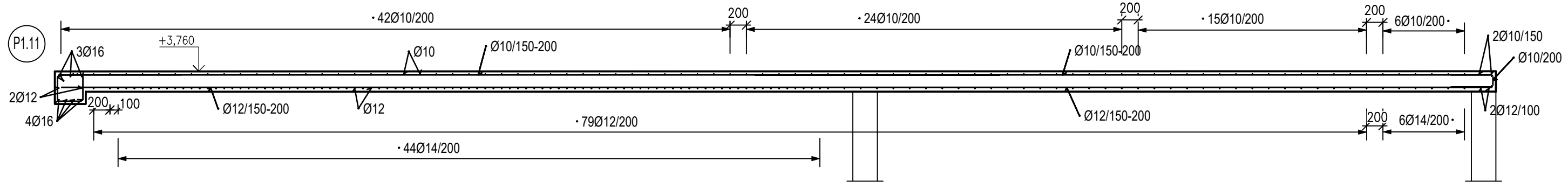


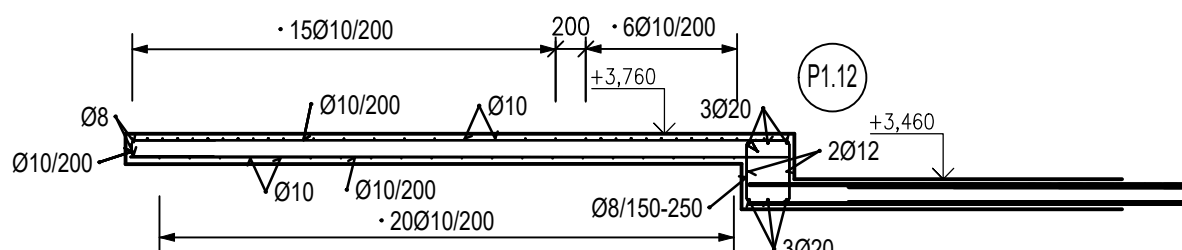
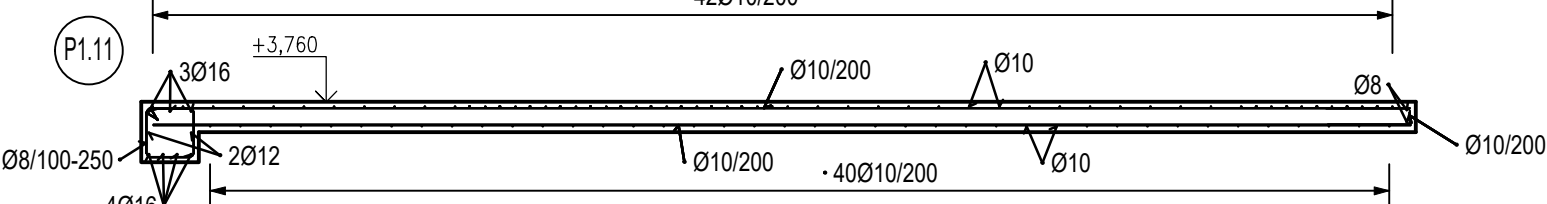
PŮDORYS SPODNÍ VÝZTUŽE



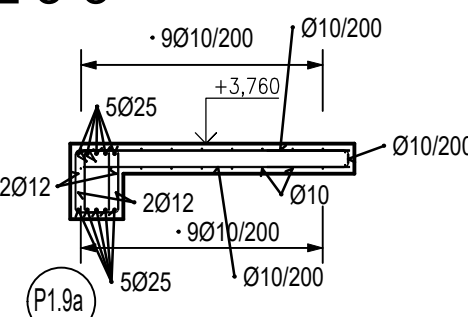
ŘEZ 1-1



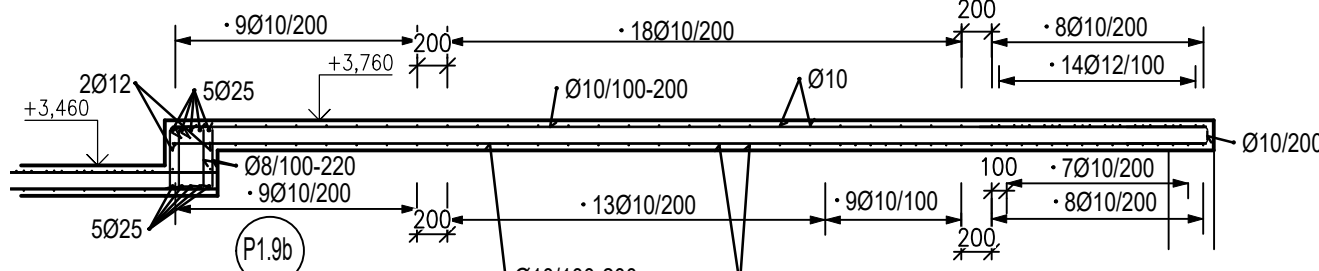
ŘEZ 2-2



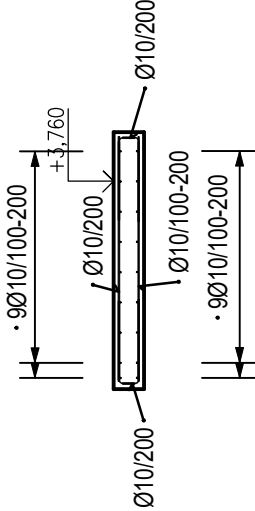
ŘEZ 3-3



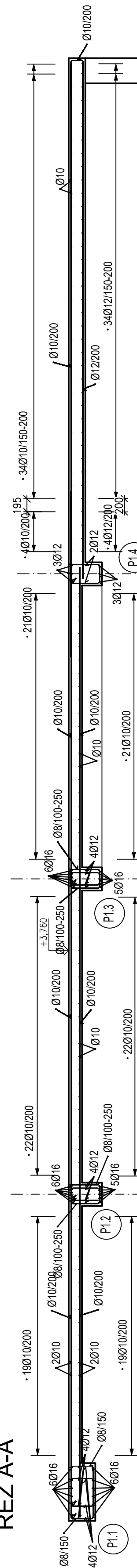
ŘEZ 4-4



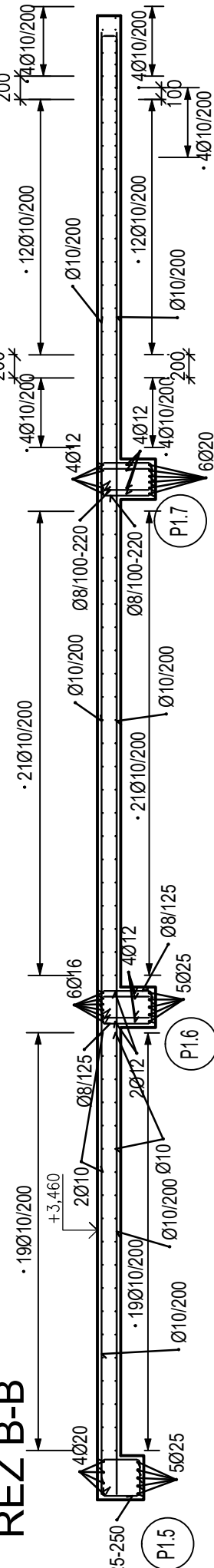
ŘEZ C-C



ŘEZ A-A



ŘEZ B-B



MATERIÁL:

BETON

C25/30 XC1  
C30/37 XC1

C30/37 XC1  
C25/30 XC2, XF1  
C20/25 XC1  
C12/15

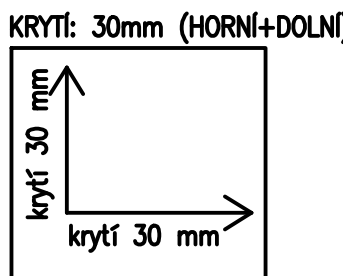
OCEL S235  
- třída provedení exc2  
VÝZTUŽ B500B

PROJEKT JE ZPRACOVÁN PRO VÝBĚR DODAVATELE. PŘED PROVÁDĚNÍM STAVBY JE NUTNÉ  
VYPRACOVAT DÍLENSKOU DOKUMENTACII!!!

VÝZTUŽENÍ:

PŘEDPOKLADANÁ HMOTNOST VÝZTUŽE 16,5t

- stěny ze ztraceného bednění
- stropní deska, průvlaky, sloupy
- pohledový beton PB3
- schodiště-pohledový beton PB3
- základy
- ztracené bednění
- podkladní beton



ODPOVĚDNÝ PROJEKTANT:	ING. MARTIN ŠABATA	
PROJEKTANT:	ING. MARTIN ŠABATA	
HLAVNÍ PROJEKTANT:		
INVESTOR:	míst. Česká Třebová	
NÁZEV AKCE:	<b>MĚSTSKÁ KNIHOVNA</b> <b>Česká Třebová č.p.452</b>	PARE:
STUPNĚ PŘ. DPS:	ZAK. Č. 630/23	DATUM: 07/2023
STAVBNÍ OBJEKT: SO 01 KNIHOVNA	PROJEKT: STAVBNĚ-KONSTR. ŘEŠENÍ	Č. VÝKRESU
VÝKRES:	ZB DESKA NAD 1.NP - PŮDORYS SPODNÍ VÝZTUŽE	D.1.2.2.10